

Comunicado de imprensa Sensor Instruments

Junho 2020

Medição de cor de placas de metal pintadas

08.06.2020. Sensor Instruments GmbH: Em placas de metal, a cor deve ser medida imediatamente após o processo de pintura. Assim, deve ter-se em atenção que estão disponíveis, tanto superfícies de elevado brilho como também superfícies com muito mate, e o valor da cor deve ser determinado independentemente do grau de brilho. Além disso, a medição deve ser realizada em linha, por um lado, para atender ao controle de 100% e, por outro, para neutralizar uma possível derivação de cor o mais rápido possível.

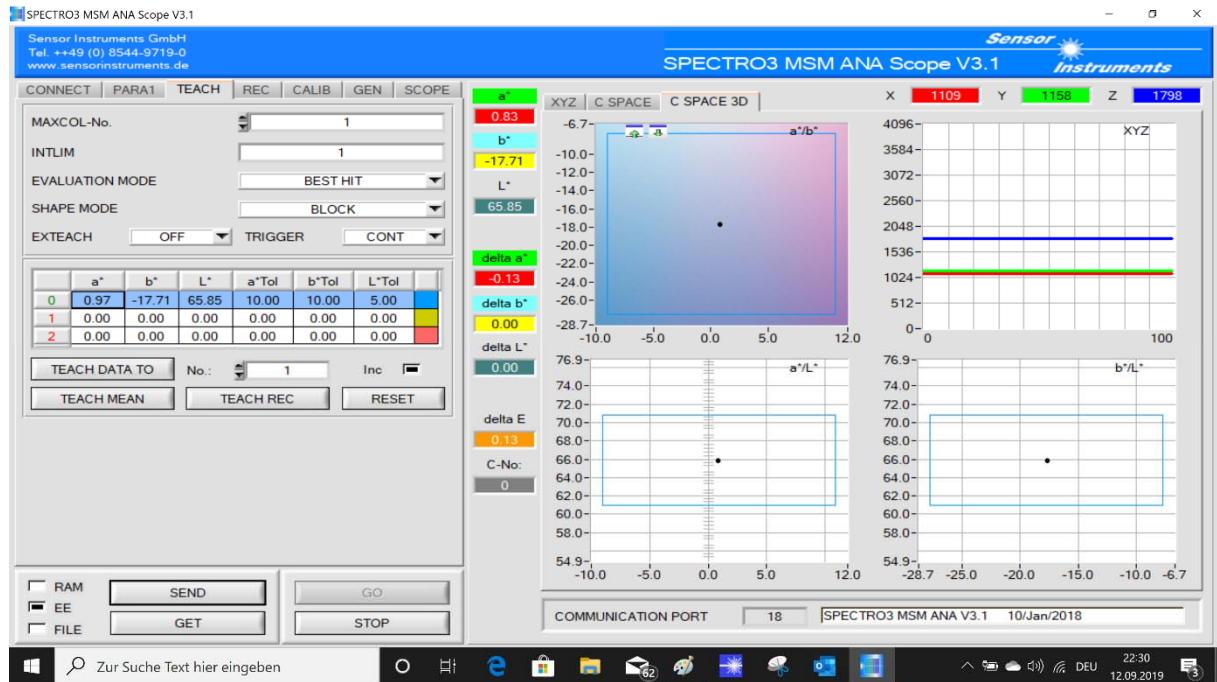
Como sensor de medição de cores, se recomenda um dispositivo da **série SPECTRO-3**, que funcione de acordo com o método de $45^\circ/0^\circ$ (**SPECTRO-3-28-45°/0°-MSM-ANA-DL**). A distância para com a superfície do objeto é de 28 mm e a iluminação de lâmpada por anéis semelhante à luz do dia é direcionada a 45° para o objeto, enquanto a cor é detectada abaixo de 0° do normal. A diferença de brilho das diferentes superfícies do objeto é compensada na medida do possível e a cor pode ser determinada “sem brilho”, com uma precisão de $dE=0,3$.



Medição de cor em placas metálicas imediatamente após o processo de revestimento com o SPECTRO-3-28-45°/0°-MSM-ANA-DL



O sensor de medição de cor SPECTRO-3-28-45°/0°-MSM-ANA-DL funciona de acordo com o método de 45°/0°



“Programação” do sensor de medição de cores SPECTRO-3-28-45°/0°-MSM-ANA-DL usando o software Windows® SPECTRO3-MSM-ANA-Scope

Contato:

Sensor Instruments
Entwicklungs- und Vertriebs GmbH
Schlinding 11
D-94169 Thurmansbang
Telefone +49 8544 9719-0
Fax +49 8544 9719-13
info@sensorinstruments.de